

SECADORA DE CAPACIDAD 120-LB OPL

CARACTERÍSTICAS ESTÁNDAR:

- * 120-LB. CAPACIDAD
- * 38.10 CU. VOLUMEN DE LA CESTA
- * 375.000 BTU / HR ENTRADA DE CALOR, FLUJO DE AIRE DE 2,150 PIES CÚBICOS POR MINUTO
- * FLUJO DE AIRE RADIAL
- * PUERTA DE ACERO CON CRISTAL SIN JUNTAS
- * TINA REVERSIBLE.
- * MICROPROCESADOR DE AUTODIAGNÓSTICO CON CARACTERÍSTICA PATENTADA DE SECADO AUTOMÁTICO.
- * FÁCIL LIMPIEZA DE LA PELUSA DEL CAJÓN.
- * DISPONIBLE EN GAS, VAPOR Y CALOR ELÉCTRICO

CARACTERÍSTICAS OPCIONALES:

- * FRENTE, GABINETE Y TINA DE ACERO INOXIDABLE.
- * S.A.F.E (SISTEMA DE EXTINCIÓN DE INCENDIOS ACTIVADO CON SENSOR).

¿POR QUÉ COMPRAR ADC AD-120? INGENIERÍA DE DISEÑO ACCIONADO QUE ESTÁ CONSTRUIDO PARA DURAR

NUESTRAS SECADORAS SON FABRICADAS CON UN ENFOQUE IMPULSADO POR LA INGENIERÍA DE ADC PARA UN MEJOR DISEÑO. LOS BALEROS ESTÁN LUBRICADOS DE FORMA PERMANENTE EN EL MOTOR Y CUENTA CON UN SISTEMA DE MANEJO. NO HAY CADENAS UTILIZADAS EN LA SECADORA; MÁS BIEN, UTILIZAMOS CORREAS TRAPEZOIDALES Y POLEAS PARA UNA OPERACIÓN LIBRE, SUAVE Y SILENCIOSA Y SIN PROBLEMAS.

NUESTROS GABINETES DE SECADO SON RECUBIERTOS ELECTROSTÁTICAMENTE EN POLVO-PINTADO POR DENTRO Y POR FUERA, LUEGO SE HORNEA A 420 GRADOS FAHRENHEIT ANTES DEL MONTAJE FINAL
- LA GARANTÍA DE LA SUPERFICIE MÁS DURA Y EL ACABADO MÁS DURADERO EN LA INDUSTRIA.

PUERTA DE ACERO RESISTENTE CON VENTANA DE VIDRIO SIN JUNTAS

NUESTRAS PUERTAS SON DE UNA SOLA PIEZA SÓLIDA DE ACERO CON CRISTAL SIN JUNTAS. ESTO ELIMINA EL PROBLEMA DE LA CAÍDA DE VIDRIO DEBIDO AL DESGASTE Y RUPTURAS EN LAS JUNTAS DE GOMA QUE ALGUNOS FABRICANTES UTILIZAN PARA ASEGURAR SU VIDRIO. LA SEGURIDAD Y LA DURABILIDAD QUE SIN JUNTAS DE CRISTAL SE PROPORCIONA ES ESENCIAL PARA UNA OPERACIÓN EXITOSA EN UNA LAVANDERÍA.

CONTROLES MULTILINGÜE, FÁCIL DE LEER

FUIMOS LOS PRIMEROS EN LLEVAR SECADORAS OPERADAS POR ORDENADOR PARA EL MERCADO Y HOY SEGUIMOS SIENDO UN LÍDER EN LA APLICACIÓN DE LA TECNOLOGÍA PARA FUNCIONAMIENTO DE LAS SECADORAS. NUESTROS AÑOS DE EXPERIENCIA JUNTO CON NUESTRO DISEÑO ACCESIBLE, PANTALLAS LED DE FÁCIL LECTURA Y NUESTRA INTERFAZ MULTILINGÜE DE USO FÁCIL POSICIONA A ADC COMO EL PIONERO EN LA INDUSTRIA DE LA ROPA.



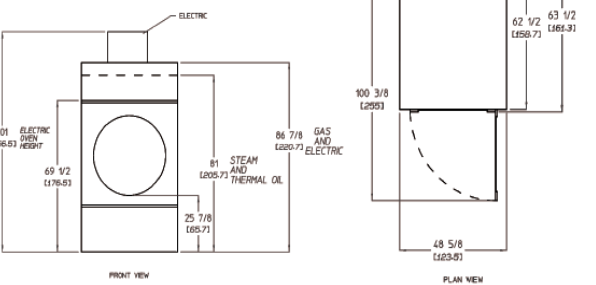
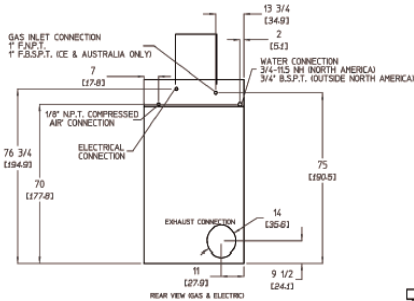
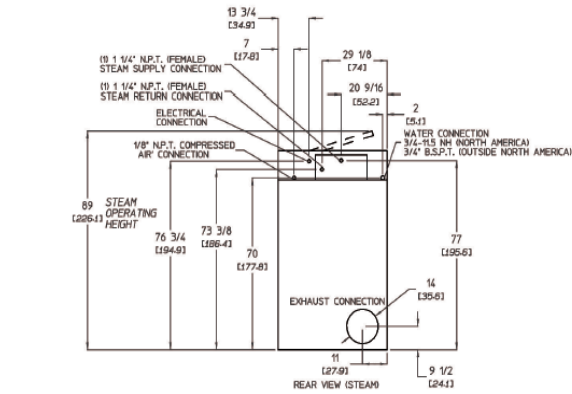
AMERICAN DRYER® GARANTÍA LIMITADA 2 Años - Todas las partes

Durante un período desde la fecha original de compra hasta los plazos indicados anteriormente, el designado piezas que fallen en uso comercial normal serán reparadas o reemplazadas sin cargo para el pieza en sí, el propietario deberá pagar todos los otros costos, incluyendo mano de obra, el transporte y las aduanas deber. Daños químicos se excluye de toda la cobertura de la garantía. Consulte la garantía completa para más detalles



ESPECIFICACIONES

MODELO	AD-120V
CAPACIDAD	
Libras (kg)	120 (54)
Pies Cúbicos (metros cuadrados)	38.10 (1,078.87)
CENTRIFUGADOR	
Diámetro - pulgada (cm)	44 - 5/8 (111.76)
Profundidad - pulgada (cm)	42 - 1/8 (106.68)
MOTOR	
Hp (Kw) Motor de la transmisión	¾ HP (0.56kw.)
Ventilador / Fan Motor	3 HP (2.24kw.)
Conexión de agua	3/4 "F.N.P.T. (En América del Norte)
FLUJO DE AIRE	
Pies cúbicos por minuto (mts cúbicos por minuto) 60Hz.	2,150 cfm (60.88 cmm)
ENTRADA DE CALOR	
BTU/hr (kcal / hr)	375,000 (94,498)
ENTRADA DE GAS	
Tubo de rosca macho (MNPT) - pulgada	1" F.N.P.T. (macho) 1" F.B.S.P.T. (hembra)
Conexión de escape (diámetro)	14 (35.56)
REQUERIMIENTOS ELECTRICOS	
Voltaje	208-575V
Hilos	3
W.	3,4
Hz	50/60 Hz
COLOR	
Blanco	.
PESO APROXIMADO	
Con embalaje - Libras (kg)	1,500 (680.40)
Sin embalaje - Libras (kg)	1,440 (653.17)
DIMENSIONES - pulgadas (cm)	
Altura sin incluir patas (A)	86 7/8 (218.44)
Ancho (B)	48 - 5/8 (121.92)
Profundidad sin incluir manija de la puerta (C)	63 1/2 (160.02)
Travesaño de la puerta Altura	25- 7/8 (63.5)**
Apertura de la puerta	31 3/8 (78.74)



Las especificaciones que aparecen entre paréntesis son equivalentes métricos.

* Secador de marcha atrás utilizan de 3 fases (3Ø) motores.

** Tamaño de la tubería hasta el secador varía según las condiciones de instalación.

Comuníquese con la fábrica para obtener asistencia.

*** Especificar sistema de amortiguación de vapor electromecánico que funciona con aire o sistema de amortiguación de aire que funcionan con vapor debe estar provisto de limpio y seco, y regulado +/- 80 psi 10 psi (5,51 bar +/- 0,69 bar) de suministro de aire.

Electrical Service Specifications					
SERVICE VOLTAGE	PHASE	WIRE SERVICE	APPROX AMP DRAW		CIRCUIT BREAKER
			60 Hz	50 Hz	
GAS & STEAM (reversing)					
208	3Ø	3	15	--	20
220	3Ø	3	14	--	20
230	3Ø	3	--	18	25
240	3Ø	3	15	18	20
380	3Ø	4*	9	9	15
400	3Ø	4*	--	9	15
416	3Ø	4*	--	10	15
440	3Ø	3	9	8.7	15
460	3Ø	3	8	--	15
480	3Ø	3	8	--	15
575	3Ø	3	7	--	15

Electrical Service Specifications					
SERVICE VOLTAGE	PHASE	WIRE SERVICE	APPROX AMP DRAW		CIRCUIT BREAKER
			60 Hz	50 Hz	
72 kW Electric					
208	3Ø	3	215	--	300
230	3Ø	3	--	184	250
240	3Ø	3	188	--	250
380	3Ø	4*	--	119	150
400	3Ø	4*	--	104	150
416	3Ø	4*	--	109	150
460	3Ø	3	91	--	125
480	3Ø	3	95	--	125
575	3Ø	3	79	--	100
75.6 kW Electric					
220	3Ø	3	214	--	300
440	3Ø	3	108	--	150
60.5 (Nominal) kW Electric					
220	3Ø	3	173	--	225
240	3Ø	3	--	--	125
380	3Ø	3	101	101	150

